

# Z4



1. Entfernen der äußeren Radioblende/Zierleiste.



2. Entfernen Sie die äußere Zierleiste.



3. Schalthebel/Schaltknauf demontieren.



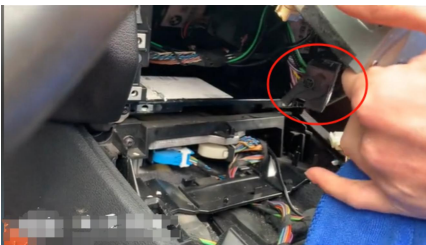
4. Entfernen Sie die Schrauben der Haupteinheit.



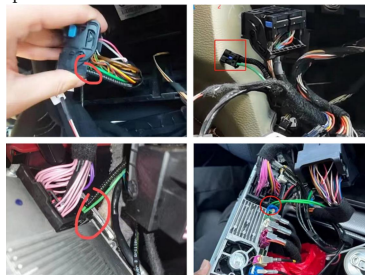
5. Entfernen Sie die Radio-Haupteinheit.



6. Achten Sie darauf, den Griff nicht zu verkratzen.



7. Ziehen Sie den originalen Versorgungsstecker ab.



8. Entfernen Sie das Lichtwellenleiter-Kabel, setzen Sie das neue Kabel ein und stecken Sie das Radio ein.



9. Installationsabschluss - Ergebnisansicht (Beispielfoto).